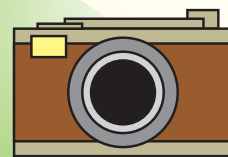


猪名川遊泳場（新町）



新町から木部町にかけての猪名川左岸には遊泳場がありました。写真はそこで行われていた水泳授業の様子です。右手後方には絹延橋が見えます。ほとんどの子どもたちはいがり頭にふんどし姿でスリムな体型だったようです。



猪名川の護岸工事が進み、上には阪神高速が走っています。今では各小・中学校にプールが設置され、猪名川で水泳授業を見ることもありません。

写
真
が
語
る
池
田
市
70
年

市内の古い写真を探しています。お持ちの方は
社会教育課（753・2904）まで。

広報誌が届かなかったら...

『広報いけだ』は毎月1回1日発行です。発行日の正午までに広報誌が届かない場合は、宅配委託社・㈱リビングプロシード（フリーダイヤル0120・679・355）へ。



古紙配合率 100%再生紙を使用しています