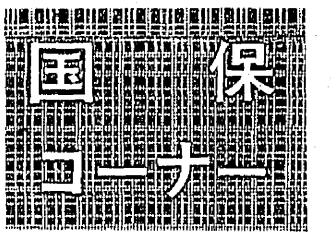


国保財政は
池田市民健康保険は昨年一月から老人医療費公費負担制度に加えて診療報酬点数引き上げが同年二月から実施されました。



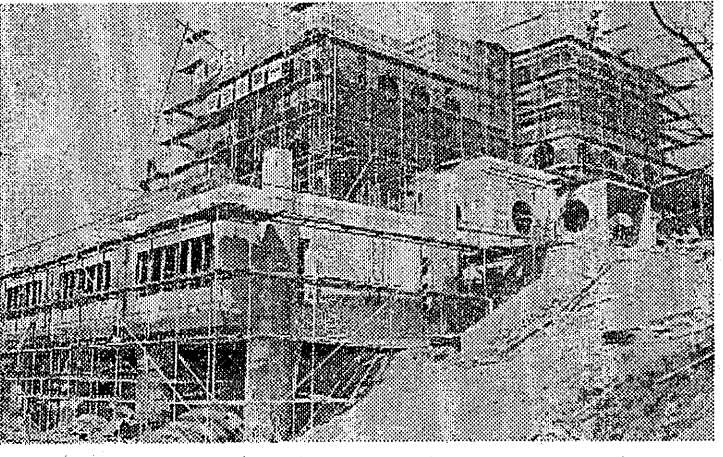
これらの実施により、異常なばかりの医療の増進をきたし、昭和四十七年度の国保会計は約七千万円の単年度赤字が出る見込みです。また、引き続き昭和四十八年度推計では支出が収入を大幅にうまわると予想されます。

今年度の保険料
今年度の保険料は別表のとおりです。
なお、本市の保険給付割合は、世帯主、家族とも国の法定給付割合より一割高い八割給付にもかかわらず、保険料は府下都市三十三市市一人当たり平均額は二十七位です。

前納で報奨金を
被保険者のみなさんはこの国保会計の実情を充分ご理解いただき、収納率向上に協力ください。また、保険料の納付報奨金のつく有利な前納制度をご利用ください。

(別表)

所得割	前年度市民税額の $\frac{114}{100}$
均等割	被保険者1人当たり 2,784円
平等割	1世帯につき 1,950円
被保険者均等割	賦課総額 6,960円
被保険者均等割	被保険者数 80,000円



完成間近な五月山児童文化センター

五月山の緑に映えて、い郷土に住むよろこびを体得かにも清潔な池田市立五月山児童文化センターが、いよいよ五月にオープンします。

センターでは、プラネタリウムを中心にした天文教室や、いろいろな集いやレクリエーション活動から始める計画をたてています。

なお、このセンターのオープンとあわせて、水月公園内のセンターは、池田市立水月児童文化センターと改称します。今後、この五月山と水月の二つの児童文化センターが連携し、協力しあって、こどもたちの夢と期待に充分こたえていくために内容の充実をはかり、少年の健全育成の契機をあげていきたいと考えています。

したたる緑とともに
五月山児童文化センターオープン
市内に二つの子どもの城が

五月から排ガス規制
点火時期など調整を

光化学スモッグの発生防止対策の一環として、現在使用中の自動車の排気ガス規制が五月一日から実施されます。

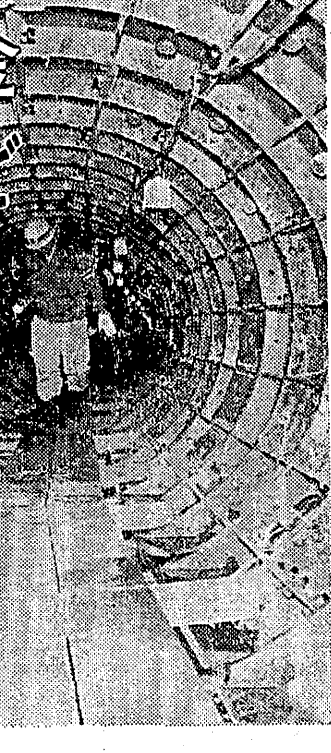
対象となる車はガソリン車と軽自動車は点火装置の調整だけでよい。排出ガス減少装置等の装着の対策を実施された自動車には、自動車排出ガス対策済ステッカーを自動車の最前部の側面ガラスに貼付ける排ガス減少装置の取り付けにわかれます。①の点火装置の調整は、配電器の調整部分に封印を行なうことになり、四月一日から全車対象と

下水道受益者負担金
賦課対象に旭丘の一部など

公共下水道の整備もすすみ、すでに右橋、室町、豊がみ、旭北、住吉などの各地区、市街地の五〇パーセントが完成、ひき続き、住吉一、二丁目、豊高、二丁目、豊高南一、二丁目、南一、二丁目、井口堂二、三丁目、旭丘一、二、三丁目、緑丘二丁目、鉢塚二、三丁目などの区域を著工する予定です。

このように下水道を建設するには、一三五億円という莫大な費用がかかります。そこで、建設費の一部を負担していただくため、下水道受益者負担金制度が実施されます。

昭和三十八年度の下水道事業受益者負担金賦課区域は、旭丘一、二、三丁目、鉢塚二、三丁目、南一、二丁目、井口堂二、三丁目、旭丘一、二、三丁目、緑丘二丁目、鉢塚二、三丁目などの区域を著工する予定です。



排出ガス規制の一覧表

規制項目	対象車両	調整期限	備考
点火時期の調整	全自動車(ジーゼルを除く)	昭和48年4月30日	大阪府下に登録された1,800ccをこえる乗用車は除く

(別表) 排出ガス規制一覧表

規制項目	対象車両	取付期限	備考	
排出ガス減少装置取付	もっぱら乗用の自動車(含バス)	1801cc以上	昭和48年4月30日	昭和43年1月1日以降の新規登録車に限る
		1601~1800cc	昭和48年11月30日	
		1001~1600cc	昭和49年3月31日	
		1000cc以下(軽自動車を除く)	昭和50年3月31日	
	全車種(上記に掲げる自動車、軽自動車を除く)		昭和49年12月31日	

府警察官 交通巡視員募集

本市では、衛生的で文化浄化槽のとりこわしに七万円の貸付制度をオール水洗化のために、義務づけられております。浄化槽のとりこわしに七万円の貸付制度をオール水洗化のために、義務づけられております。

募集人員 警察官二五〇名、交通巡視員 五〇名

資格 警察官は昭和四十八年四月一日現在で十八歳以上二十八歳未満の男子、交通巡視員は昭和四十八年四月一日現在で十八歳以上三〇歳未満の女子、いずれも大学卒または、高等学校卒業程度の学力を有する方

申込 警察官は四月六日から五月七日、交通巡視員は四月六日から五月十九日まで、府警本部または池田警察署へ

△助成金 五千元

①貸付金額 七万円以内(無利子)

②期間 三年以内

③返還方法 毎月均等分割

春の交通安全運動
4月6日~15日

とびだして
事故で泣くより
待つ笑顔!

池田市の交通事故

年	件数	死者	傷者
47年2月	29	0	43
48年2月	23	0	28

△ たしかめて また たしかめて
ハイ横断 △

葬儀は市営葬儀を

荘厳で気品高い装飾、そして、低廉な本市の市営葬儀をご利用ください。種類も豊富です

仏式 (1級)	7,560円~	(5級)	28,160円
神式 (1級)	9,560円~	(3級)	23,160円
キリスト教式 (1級)	9,560円~	(2級)	18,160円

お問い合わせ 平日、土曜午前中 電 51-3221 内線306
平日夜、土曜午後、日、祝日 電51-3588